

ZARZĄDZENIE NR 126/2018

Dyrektora Szpitala Wolskiego w Warszawie
z dnia 19 czerwca 2018 roku

w sprawie zmian organizacyjnych oraz zmiany Regulaminu Organizacyjnego Szpitala Wolskiego im. dr Anny Gostyńskiej Samodzielnego Publicznego Zakładu Opieki Zdrowotnej w Warszawie

Na podstawie art. 23 ustawy z dnia 15 kwietnia 2011r. o działalności leczniczej (Dz. U. z 2018r, poz. 160 ze zm.), po uzyskaniu opinii Rady Społecznej Szpitala Wolskiego – uchwała nr 20/2018 z dnia 30 maja 2018 roku, 23/2018 z dnia 14 czerwca 2018 roku oraz 24/2018 z dnia 14 czerwca 2018 roku, z uwzględnieniem pozytywnej opinii Prezydenta m.st. Warszawy z dnia 18.06.2018r. oraz § 13 ust. 1 pkt 1 Statutu Szpitala Wolskiego zarządzam co następuje:

§ 1

Wprowadza się następujące zmiany organizacyjne:

1. Jednostki organizacyjne Wolskie Centrum Zdrowia Psychicznego – Część Szpitalna oraz Wolskie Centrum Zdrowia Psychicznego – Część Ambulatoryjna wchodzi w skład pionu podległego Zastępcy Dyrektora ds. Lecznictwa.
2. Poradnia leczenia uzależnień i współuzależnień zostaje przyporządkowana do jednostki organizacyjnej Przychodnia Specjalistyczna.
3. Tworzy się następujące komórki organizacyjne:
 - 1) Gabinet diagnostyczno – zabiegowy Oddziału chirurgii ogólnej i onkologicznej z częścią urazową,
 - 2) Gabinet diagnostyczno – zabiegowy Oddziału chirurgii naczyniowej,
 - 3) Gabinet diagnostyczno – zabiegowy Oddziału neurologicznego.

§ 2

W Regulaminie Organizacyjnym Szpitala Wolskiego wprowadza się następujące zmiany:

1. § 17 ust. 2 oraz § 19 ust. 2 uchyla się.
2. § 19 ust. 3 pkt 6 otrzymuje brzmienie:

„§ 19

3.

6) rozpatrywanie skarg na działalność personelu medycznego i przedstawianie wniosków w tym zakresie Dyrektorowi.”

3. § 31 ust. 1 pkt 1 otrzymuje brzmienie:

„§ 31

1. W skład pionu podległego Zastępcy Dyrektora ds. Lecznictwa, z zastrzeżeniem § 20 Regulaminu, wchodzi następujące jednostki organizacyjne wraz z wchodzącymi w ich skład komórkami organizacyjnymi:

- 1) Jednostka organizacyjna – Szpital:
komórki organizacyjne:

- a) Szpitalny Oddział Ratunkowy;
- b) I Oddział chorób wewnętrznych;
- c) Pododdział endokrynologiczny;
- d) II Oddział chorób wewnętrznych;
- e) Oddział geriatryczno-internistyczny;
- f) Oddział kardiologiczny;
- g) Oddział intensywnego nadzoru kardiologicznego;
- h) Ośrodek diagnostyki i terapii wewnątrznaczyniowej
- Pracownia elektrofizjologii;
- Pracownia radiologii zabiegowej
- i) Oddział neurologiczny;
- j) Gabinet diagnostyczno zabiegowy Oddziału neurologicznego;
- k) Oddział udarowy;
- l) Pododdział rehabilitacji neurologicznej;
- m) Oddział anestezjologii i intensywnej terapii;
- n) Blok Operacyjny;
- o) Oddział chirurgii ogólnej i onkologicznej z częścią urazową;
- p) Gabinet diagnostyczno – zabiegowy Oddziału chirurgii ogólnej i onkologicznej z częścią urazową;
- q) Oddział chirurgii naczyniowej;
- r) Gabinet diagnostyczno – zabiegowy Oddziału chirurgii

- naczyniowej;
- s) Apteka Szpitalna,
- t) Bank krwi”.

4.§ 31 ust. 1 pkt 2 otrzymuje brzmienie:

„§ 31

1. W skład pionu podległego Zastępcy Dyrektora ds. Lecznictwa, z zastrzeżeniem § 20 Regulaminu, wchodzi następujące jednostki organizacyjne wraz z wchodzącymi w ich skład komórkami organizacyjnymi:

2) Jednostka organizacyjna – Przychodnia Specjalistyczna:
Komórki organizacyjne:

- b) Poradnia diabetologiczna;
- c) Poradnia endokrynologiczna;
- d) Poradnia geriatryczna;
- e) Poradnia kardiologiczna;
 - Pracownia prób wysiłkowych;
 - Pracownia echokardiografii;
 - Pracownia kontroli stymulatorów i kardiowerterów;
- f) Poradnia neurologiczna;
- g) Poradnia chirurgii ogólnej;
- h) Poradnia proktologiczna;
- i) Poradnia chirurgii naczyniowej;
- j) Poradnia onkologiczna;
- k) Gabinet diagnostyczno – zabiegowy,
- l) Gabinet nocnej i świątecznej opieki zdrowotnej;
- m) Poradnia leczenia uzależnień i współuzależnień.”

5 w § 31 ust. 1 dodaje się pkt 5 i 6 w brzmieniu:

5) jednostka organizacyjna Wolskie Centrum Zdrowia Psychicznego – Część Szpitalna:

komórki organizacyjne:

- a) Kliniczny Oddział Psychiatryczny,
- b) Izba przyjęć psychiatryczna.

6) jednostka organizacyjna Wolskie Centrum Zdrowia Psychicznego – Część Ambulatoryjna:

komórki organizacyjne:

- a) Oddział psychiatryczny dzienny,
- b) Poradnia zdrowia psychicznego;
- c) Zespół leczenia środowiskowego (domowego)”.

6.§ 33 ust 1 uchyla się.

7.§ 146 ust. 3 pkt 1 otrzymuje brzmienie:

„§ 146

3. Wolskie Centrum Zdrowia Psychicznego składa się z:

1) zespołu ambulatoryjnego (Poradnia zdrowia psychicznego – zadania : porady lekarskie i psychologiczne, indywidualna i grupowa pomoc psychoterapeutyczna, czynności pielęgniarские, interwencje socjalne.”

8. § 146 ust. 4 otrzymuje brzmienie:

„§ 146

4. Izba przyjęć psychiatryczna, Kliniczny Oddział psychiatryczny, Oddział psychiatryczny dzienny, Poradnia zdrowia psychicznego oraz Zespół leczenia środowiskowego (domowego) tworzą system, którego zadaniem jest zapewnienie ciągłości opieki i leczenia psychiatrycznego adekwatnie do potrzeb pacjentów z zaburzeniami psychicznymi z obszaru objętego działalnością statutową Szpitala”.

9. Załącznik nr 1 do Regulaminu Organizacyjnego – Schemat organizacyjny otrzymuje brzmienie określone w załączniku nr 1 do niniejszej uchwały.

§ 3

Zarządzenie wchodzi w życie z dniem wydania.

§ 4

Zobowiązuje się Kierownika Działu Organizacyjnego do zamieszczenia Regulaminu Organizacyjnego wprowadzonego niniejszym zarządzeniem w Biuletynie Informacji Publicznej.



§ 5

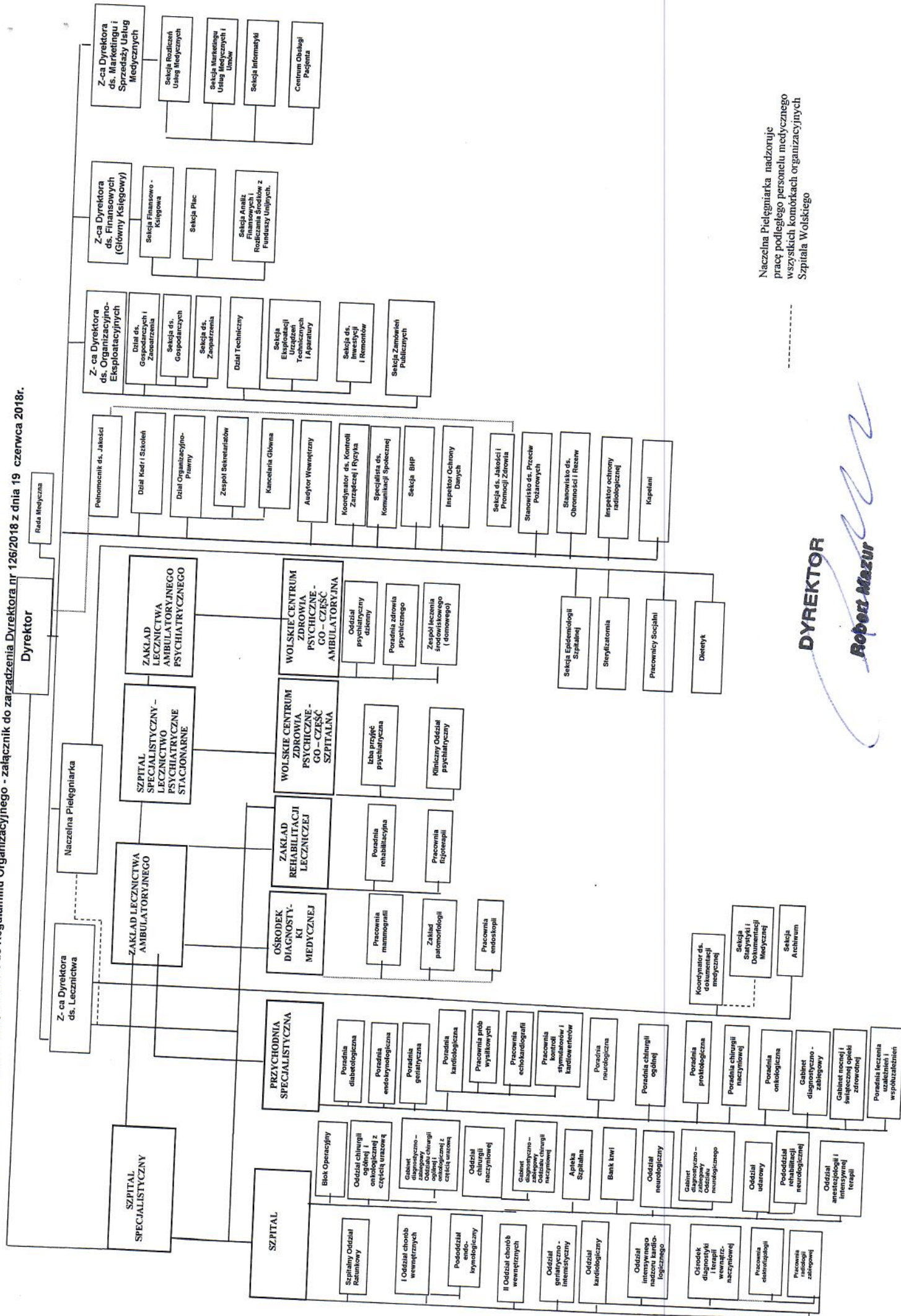
Zobowiązuje się Kierowników wszystkich jednostek i komórek organizacyjnych do zapoznania podległych sobie pracowników z treścią Regulaminu Organizacyjnego oraz sprawowanie nadzoru nad jego przestrzeganiem.

§ 6

Zarządzenie podlega ogłoszeniu poprzez doręczenie:

- 1) Zastępcom Dyrektora,
- 2) Kierownikom jednostek i komórek organizacyjnych,
- 3) Osobom zatrudnionym na samodzielnych stanowiskach pracy.


DYREKTOR
Robert Mazur



Naczelna Pielęgniarka nadzoruje pracę podległego personelu medycznego wszystkich komórek organizacyjnych Szpitala Wolskiego

DYREKTOR
Robert Mazur